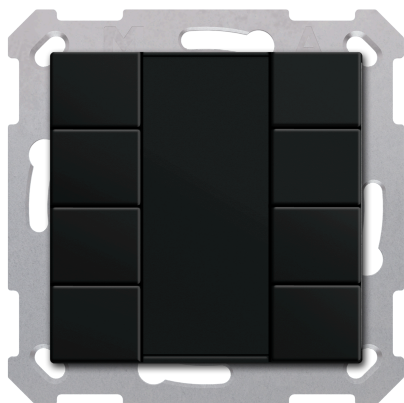


BE-TA550806.02

Bouton-poussoir 55, 8 touches KNX, noir mat



Description du produit :

Le bouton-poussoir 55 MDT est un bouton-poussoir KNX avec des paires de boutons disposées à l'horizontale, compatible avec les plaques de finition 55 mm de différents fabricants. Les boutons sont identifiés grâce à l'étiquette centrale. Ils peuvent être configurés comme boutons individuels ou par paire. En plus de la commutation, la variation, les stores ou l'envoi de valeurs, de nombreuses autres fonctions sont disponibles. Le bouton-poussoir 55 dispose de 4 blocs logiques intégrés.

Fonctions du produit :

- Compatibilité avec les plaques de finition 55 mm, par ex. gamme 55 de MDT ou GIRA E2 ou BERKER B3, B7 ou JUNG A 550 ou Merten M-Pure
- **Étiquette centrale avec protection transparente pour identification individuelle**
- Les touches sont configurables comme paires de boutons ou boutons individuels
- Fonctionnement à un ou deux boutons-poussoirs pour la commutation, la variation, les stores, les valeurs
- **Commande novatrice des groupes par pression du bouton longue/extra longue**
- Commutation de jusqu'à quatre valeurs ou scénarios
- Pression courte/longue du bouton avec 2 objets
- 4 blocs logiques
- Montage en boîte d'encastrement avec anneau de support fourni
- Coupleur de bus intégré

Caractéristiques techniques :

Appareil	Type d'appareil	Bouton-poussoir BE	
	Numéro d'article	BE-TA550806.02	
	EAN / GTIN	4251916113728	
	Couleur	Noir mat	
	Dimensions (H x L x P)	55 x 55 x 13 mm	
	Poids, brut (emballage inclus)	0.065 kg	
	Indice de protection	IP20	
	Type de montage et fixation	Montage encastré	
	Anneau de support fourni à la livraison	Anneau de support A	
	Position de montage	au choix	
	Poids, net	0.036 kg	
	Usage	Nombre de boutons	4 paire de boutons / 8 boutons
KNX	Tension nominale KNX	30 V DC SELV	
	Plage de tension KNX	21 ... 31 V DC SELV	
	Puissance absorbée bus KNX, type	< 0,3 W	
	Media KNX	TP-256 avec prise en charge des trames longues	
	Programme d'application KNX	à partir d'ETS 5 (dernière version)	
Conditions ambiantes	Température ambiante en fonctionnement	0 ... 45 °C	
	Stockage	-20 ... +55 °C	
	Humidité ambiante	< 95 %	
	Condensation autorisée	Non	
Raccordements	Sonde de température	Sans	
	Type de raccordement KNX	Borne à fiche KNX	
	Diamètre de ligne KNX	0,6 ... 0,8 mm, conducteur rigide	

Exemple de raccordement :

