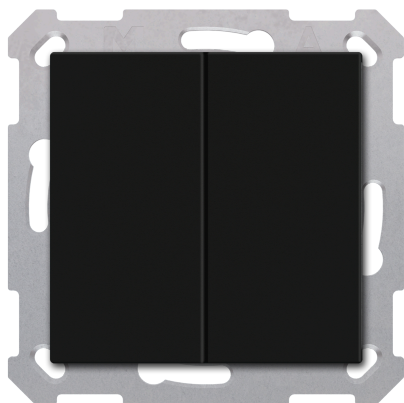


RF-TAL55B206.01S

Bouton-poussoir Light 55 Basic 2 paires KNX RF+ radio, TS, Secure, noir mat, neutre



Description du produit :

Le bouton-poussoir Light 55 Basic de MDT est un bouton-poussoir KNX RF+ radio neutre compatible avec les plaques de finition 55 mm de différents fabricants. Les surfaces de commutation disposées à la verticale sont réglables comme une paire de boutons (deux surfaces) ou comme des boutons individuels. Outre la commutation, la variation, les stores, les scènes ou l'envoi de valeurs, de nombreuses fonctions sont disponibles. Avec actionneur intégré pour fonctions de store et de commutation.

Fonctions du produit :

- **Protocole KNX RF+ dans le mode système**
- **KNX Data Secure**
- **Compatible MDT homeXpert**
- Compatibilité avec les plaques de finition 55 mm, par ex. gamme 55 de MDT ou GIRA Standard 55, E2, Event, Esprit ou BERKER S1, B3, B7 ou JUNG A 500, A PLUS, A CREATION, AS 500, A 550, A FLOW ou MERTEN 1M, M-Smart, M-Plan, M-Pure
- Sonde de température intégrée
- Les touches sont configurables comme paires de boutons ou boutons individuels
- **Pour la rénovation sans installation de câbles de bus KNX**
- Remplace les commutateurs de série usuels
- Fonctionnement comme actionneur 2 sorties ou actionneur de stores et volets roulants 1 sortie
- Fonctionnement à un ou deux boutons-poussoirs pour la commutation, la variation, les stores, les valeurs
- **Commande novatrice des groupes par pression du bouton longue/extra longue**
- La fonction multi-touch envoie jusqu'à 4 valeurs sur des objets identiques ou différents
- Commutation de jusqu'à quatre valeurs ou scénarios
- Pression courte/longue du bouton avec 2 objets
- Connexion par coupleur de ligne KNX RF+ radio de MDT
- Alimentation électrique 230 V CA

Caractéristiques techniques :

Appareil	Type d'appareil	Bouton-poussoir RF+
	Numéro d'article	RF-TAL55B206.01S
	EAN / GTIN	4251916114589
	Couleur	Noir mat
	Dimensions (H x L x P)	55 x 55 x 41 mm
	Poids, brut (emballage inclus)	0.066 kg
	Indice de protection	IP20
	Type de montage et fixation	Montage encastré
	Position de montage	au choix
	Fréquence d'envoi	868,0 ... 868,6 MHz *1
	Portée en champ libre	150 m
	Niveau de sortie	10 dBm
	Sensibilité	> -105 dBm
	Compatibilité (mode)	KNX RF S-Mode
	Poids, net	0.038 kg
	Données nominales	Tension nominale U_n
Courant nominal I_n (par sortie)		10 A
Fréquence nominale		50/60 Hz
Type de relais		monostable
Nombre de manœuvres mécaniques		1.000.000
Charge capacitive		14 μ F / 10 A
Courant d'alimentation U		230 V AC, 50 Hz
Puissance dissipée de l'appareil, type		\leq 2 W
Puissance absorbée		< 0,3 W
Usage	Nombre de boutons	2 paires de boutons / 4 surfaces de capteur
	Symbole	Neutre
Entrées	Plage de mesure de la température	0 ... 40 °C
Sorties	Nombre de sorties	2
Données du circuit éclairage	Charge de l'ampoule	1900 W
	Lampes à halogène HT	800 W
	Lampes à halogène BT	500 W
	Lampes fluorescentes non compensées	500 W
	Lampes fluorescentes à compensation parallèle	90 W
	Nombre de ballasts électroniques, maximal	2
Courants	Courant d'appel (150 μ s)	80 A
	Courant d'appel (600 μ s)	40 A

Caractéristiques techniques :

KNX	Media KNX	KNX RF 1.R
	Programme d'application KNX	à partir d'ETS 5 (dernière version)
	KNX Secure	KNX Data Secure
Conditions ambiantes	Température ambiante en fonctionnement	0 ... 45 °C
	Stockage	-20 ... +55 °C
	Humidité ambiante	< 95 %
	Condensation autorisée	Non
Raccordements	Type de raccordement	Borne à ressort, 1,5 mm ²
	Longueur de dénudage	8 mm

*1 L'utilisation de la bande de fréquence 868 MHz est soumise aux réglementations nationales. Avant la mise en service, il convient de vérifier et de respecter les dispositions légales en vigueur dans le pays concerné.

*2 Un fonctionnement mixte de la tension nominale et de la très basse tension de sécurité (Safety Extra Low Voltage, SELV) dans l'actionneur n'est pas autorisé !

Dessin coté :

