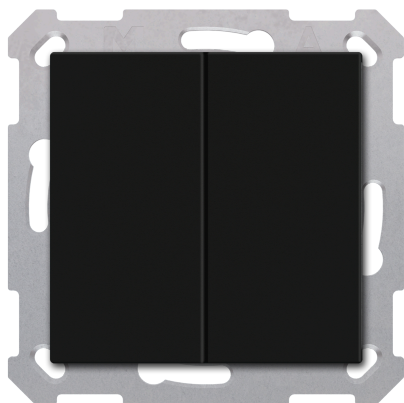


TAL-55B2006.02S

Bouton-poussoir Light 55 Basic 2 paires KNX, noir mat, neutre, Secure



Description du produit :

Le bouton-poussoir Light 55 Basic de MDT est un bouton-poussoir KNX neutre et discret compatible avec les plaques de finition 55 mm de différents fabricants. Les surfaces de commutation disposées à la verticale sont réglables comme une paire de boutons (deux surfaces) ou comme des boutons individuels. Outre la commutation, la variation, les stores, les scènes ou l'envoi de valeurs, de nombreuses fonctions sont disponibles. Le bouton-poussoir Light 55 Basic dispose de 4 modules logiques intégrés. KNX Data Secure

Fonctions du produit :

- **KNX Data Secure**, coupleur de bus intégré
- Compatibilité avec les plaques de finition 55 mm, par ex. gamme 55 de MDT ou GIRA Standard 55, E2, Event, Esprit ou BERKER S1, B3, B7 ou JUNG A 500, A PLUS, A CREATION, AS 500, A 550, A FLOW ou MERTEN 1M, M-Smart, M-Plan, M-Pure
- Les touches sont configurables comme paires de boutons ou boutons individuels
- **Variation intelligente à un bouton**
- Fonction avancée "Envoyer des valeurs"
- Fonctionnement à un ou deux boutons-poussoirs pour la commutation, la variation, les stores, les valeurs
- Commutation de jusqu'à quatre valeurs ou scénarios
- Pression courte/longue du bouton avec 2 objets
- **Commande novatrice des groupes par pression du bouton longue/extra longue**
- La fonction multi-touch envoie jusqu'à 4 valeurs sur des objets identiques ou différents
- 4 blocs logiques
- Montage en boîte d'encastrement avec anneau de support fourni

Caractéristiques techniques :

Appareil	Type d'appareil	Bouton-poussoir BE
	Numéro d'article	TAL-55B2006.02S
	EAN / GTIN	4251916115357
	Couleur	Noir mat
	Dimensions (H x L x P)	55 x 55 x 26 mm
	Poids, brut (emballage inclus)	0.066 kg
	Indice de protection	IP20
	Type de montage et fixation	Montage encastré
	Anneau de support fourni à la livraison	Anneau de support A
	Position de montage	au choix
	Poids, net	0.038 kg
	Usage	Nombre de boutons
Symbole		Neutre
KNX	Tension nominale KNX	30 V DC SELV
	Plage de tension KNX	21 ... 31 V DC SELV
	Puissance absorbée bus KNX, type	< 0,5 W
	Media KNX	TP-256 avec prise en charge des trames longues
	Programme d'application KNX	à partir d'ETS 5 (dernière version)
	KNX Secure	KNX Data Secure
Conditions ambiantes	Température ambiante en fonctionnement	0 ... 45 °C
	Stockage	-20 ... +55 °C
	Humidité ambiante	< 95 %
	Condensation autorisée	Non
Raccordements	Sonde de température	Sans
	Type de raccordement KNX	Borne à fiche KNX
	Diamètre de ligne KNX	0,6 ... 0,8 mm, conducteur rigide