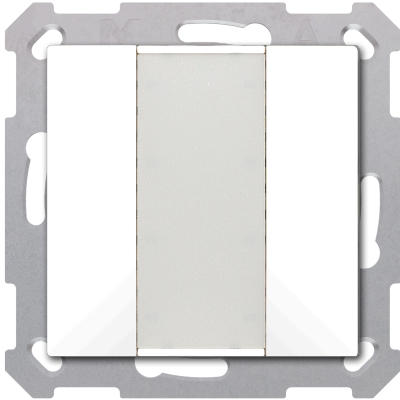


## BE-TA5502.G2

### KNX Taster 55 2-fach, Reinweiß glänzend



#### Produktbeschreibung:

Der MDT Taster 55 ist ein KNX-Taster mit horizontal angeordneten Tastenpaaren, passend für 55 mm Schalterprogramme verschiedener Hersteller. Die Beschriftung der Tasten erfolgt über das mittige Beschriftungsfeld. Die Tasten können als Einzeltaste oder paarweise konfiguriert werden. Neben Schalten, Dimmen, Jalousie oder Werte senden stehen zahlreiche Funktionen zur Auswahl. Der Taster 55 verfügt über 4 integrierte Logikblöcke.

#### Produktfunktionen:

- Passend für 55 mm Schalterprogramme z. B. MDT Sortiment 55 oder GIRA Standard 55, E2, Event, Esprit oder BERKER S1, B3, B7 oder JUNG A 500, A PLUS, A CREATION, AS 500, A 550, A FLOW oder MERTEN 1M, M-Smart, M-Plan, M-Pure
- **Mittiges Schriftfeld mit Deckfolie zur individuellen Beschriftung**
- Die Tasten sind als Tastenpaar oder Einzeltasten frei einstellbar
- Ein- und Zweitasterbetrieb für Schalten, Dimmen, Jalousie, Werte
- **Innovative Gruppensteuerung mit langem/extra langem Tastendruck**
- Umschalten von bis zu vier Werten oder Szenen
- Kurzer/Langer Tastendruck mit 2 Objekten
- 4 Logikblöcke
- Einbau in Schaltdose mit mitgeliefertem Tragring
- Integrierter Busankoppler

## Technische Daten:

<b>Gerät</b>	Gerätetyp	BE Taster
	Artikelnummer	BE-TA5502.G2
	EAN / GTIN	4251916112318
	Farbe	Reinweiß, glänzend
	Abmessungen (H x B x T)	55 x 55 x 13 mm
	Gewicht, Brutto (inkl. Verpackung)	0.062 kg
	Schutzart	IP20
	Montageart und Befestigung	UP Montage
	Mitgelieferter Tragring	Tragring A
	Einbaulage	beliebig
	Gewicht, Netto	0.035 kg
	<b>Bedienung</b>	Anzahl Tasten
<b>KNX</b>	Nennspannung KNX	30 V DC SELV
	Spannungsbereich KNX	21 ... 31 V DC SELV
	Leistungsaufnahme KNX-Bus, typisch	< 0,3 W
	KNX Medium	TP-256 mit Long Frame Unterstützung
	KNX Applikationsprogramm	ab ETS 5 (aktuellste Version)
<b>Umgebungsbedingungen</b>	Umgebungstemperatur im Betrieb	0 ... 45 °C
	Lagerung	-20 ... +55 °C
	Luftfeuchte	< 95 %
	Betauung zulässig	Nein
<b>Anschlüsse</b>	Temperatursensor	Ohne
	Anschlussart KNX	KNX Steckklemme
	Leitungsdurchmesser KNX	0,6 ... 0,8 mm, Massivleiter

## Anschlussbeispiel:

