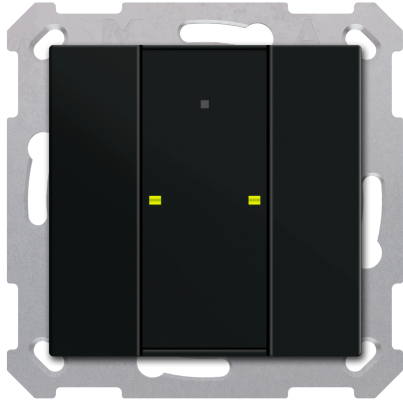


BE-TA55T206.02

KNX Taster Plus TS 55 2-fach, Schwarz matt



Produktbeschreibung:

Der MDT Taster Plus TS 55 ist ein KNX-Taster mit horizontal angeordneten Tastenpaaren, Temperatursensor und zweifarbigen Status-LEDs, passend für 55 mm Schalterprogramme verschiedener Hersteller. Die Beschriftung der Tasten erfolgt über das mittige Beschriftungsfeld. Die Tasten können als Einzeltaste oder paarweise konfiguriert werden. Neben Schalten, Dimmen, Jalousie oder Werte senden stehen zahlreiche Funktionen zur Auswahl. Der Taster Plus 55 verfügt über 4 integrierte Logikblöcke.

Produktfunktionen:

- Passend für 55 mm Schalterprogramme z. B. MDT Sortiment 55 oder GIRA E2 oder BERKER B3, B7 oder JUNG A 550 oder Merten M-Pure
- **Temperatursensor zur Erfassung der Raumtemperatur**
- **Mittiges Schriftfeld mit Deckfolie zur individuellen Beschriftung**
- Die Tasten sind als Tastenpaar oder Einzeltasten frei einstellbar
- Ein- und Zweitasterbetrieb für Schalten, Dimmen, Jalousie, Werte
- **Innovative Gruppensteuerung mit langem/extra langem Tastendruck**
- Umschalten von bis zu vier Werten oder Szenen
- Kurzer/Langer Tastendruck mit 2 Objekten
- 4 Logikblöcke
- 2 Betrieb/Status-LEDs (Rot/Grün) und Orientierungslicht unabhängig ansteuerbar
- Schaltobjekt zur Steuerung der LED-Priorität
- Einbau in Schalterdose mit mitgeliefertem Tragring
- Integrierter Busankoppler

Technische Daten:

Gerät	Gerätetyp	BE Taster	
	Artikelnummer	BE-TA55T206.02	
	EAN / GTIN	4251916113650	
	Farbe	Schwarz, matt	
	Abmessungen (H x B x T)	55 x 55 x 13 mm	
	Gewicht, Brutto (inkl. Verpackung)	0.062 kg	
	Schutzart	IP20	
	Montageart und Befestigung	UP Montage	
	Mitgelieferter Tragring	Tragring A	
	Einbaulage	beliebig	
	Gewicht, Netto	0.036 kg	
	Bedienung	Anzahl Tasten	1 Tastenpaar / 2 Taster
		Anzahl LEDs	2 x Rot/Grün (Status)
Eingänge	Messbereich für Temperatur	0 ... 40 °C	
Ausgänge	Orientierungslichtfunktion	Ja	
KNX	Nennspannung KNX	30 V DC SELV	
	Spannungsbereich KNX	21 ... 31 V DC SELV	
	Leistungsaufnahme KNX-Bus, typisch	< 0,3 W	
	KNX Medium	TP-256 mit Long Frame Unterstützung	
	KNX Applikationsprogramm	ab ETS 5 (aktuellste Version)	
Umgebungsbedingungen	Umgebungstemperatur im Betrieb	0 ... 45 °C	
	Lagerung	-20 ... +55 °C	
	Luftfeuchte	< 95 %	
	Betauung zulässig	Nein	
Anschlüsse	Temperatursensor	Integriert	
	Anschlussart KNX	KNX Steckklemme	
	Leitungsdurchmesser KNX	0,6 ... 0,8 mm, Massivleiter	

Anschlussbeispiel:

